

POSTE SEMIPÓRTICO DOBLE BRAZO

PARA CABLEADO AEREO

Estructura modular de envergadura, fabricada íntegramente con tubos de fierro estructural de sección cuadrada y planchas metálicas, preparado para anclar en zapata de concreto.

CARACTERÍSTICAS

• ESTRUCTURA PRINCIPAL:

-Tubo cuadrado de 8"x8"x4.5mm

• BASE:

-Plancha metálica de e=1/2". Medidas: 0.40x0.40m

-Cartela en plancha de fierro e=1/2".

• ELEMENTOS DE FIJACIÓN:

-Esparrago ASTM A193 B7 de 3/4"x0.80m con punto de soldadura a fierro corrugado.

-Varilla de fierro corrugado de e=5/8"x0.80m con un dobléz al extremo.

-Estribos de varilla de fierro de 3/8 colocados cada 0.20m, longitud 1.10m, dobléz 0.10m

-Tuerca hexagonal NC-8 de 3/4"

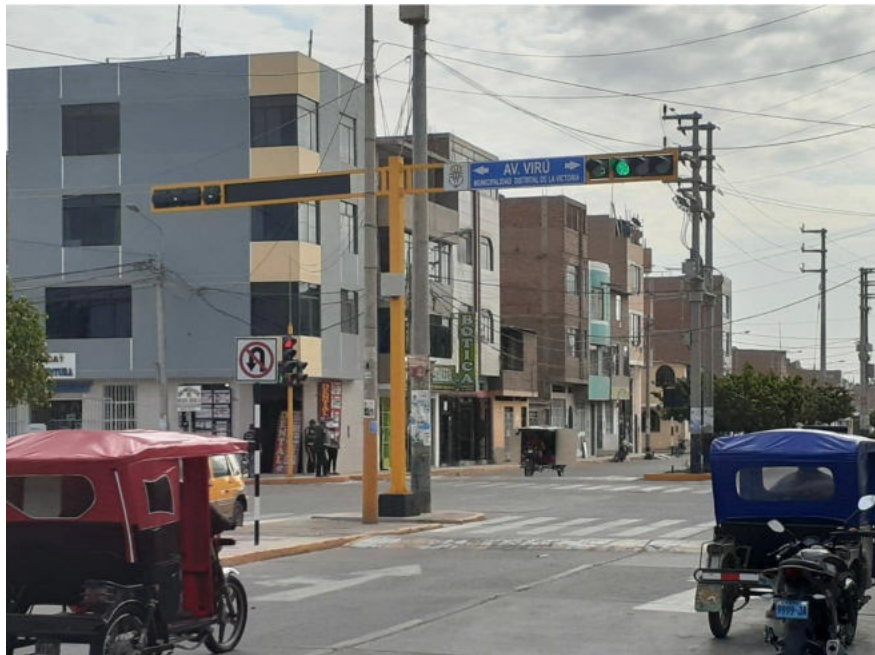
• ZAPATA:

-De concreto $f_c=210$ kg/cm² con solado de 0.10m

• BASE Y ACABADO:

-Con Base en Zincromato epóxico, catalizador epóxico y disolvente epóxico y un acabado final de pintura en Esmalte sintético tipo gloss color amarillo MD.

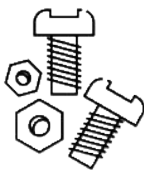
NOTA: Estas características son adaptables según el requerimiento técnico del solicitante.



SISTEMAS INTELIGENTES DE CONTROL DE TRÁNSITO

VENTAJAS

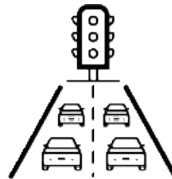
✓ MATERIALES GARANTIZADOS



✓ PERSONAL CALIFICADO EN FABRICACIÓN



✓ ALTA VISIBILIDAD A LARGA DISTANCIA



✓ MAYOR DURABILIDAD Y RESISTENCIA A LA INTEMPERIE



INNOVA
INGENIERÍA

SISTEMAS INTELIGENTES DE CONTROL DE TRÁNSITO

FABRICANTES E IMPORTADORES DE SEMAFOROS LED'S

Dirección: Jr. Manuel Perez de Tudela 3085, Mirones Bajo - Cercado de Lima - Perú.

Tlf. 01-579-9986 / Cel. 962933934

Email: ventas@innovaingenieria.com.pe